

Tabel 3.8

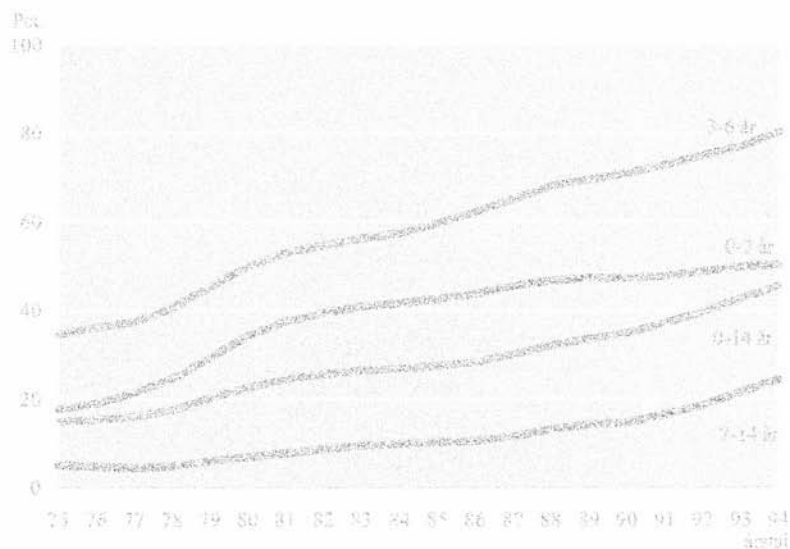
## Indskrevne børn i daginstitutioner, dagpleje og skolefritidsordninger pr. 100 i pågældende alder

	1975	1980	1985	1990	1994
	pct.				
<b>I alt 0-14 år</b>	<b>15</b>	<b>27</b>	<b>34</b>	<b>35</b>	<b>46</b>
0-2 år	18	42	47	47	50
3-6 år	35	57	70	71	80
7-14 år	5	10	14	15	24

Kilde: Statistisk tiårsoversigt 1995

Figur 3.5

## Indskrevne børn i daginstitutioner m.v. pr. 100 i pågældende aldersklasse



Kilde: Statistisk tiårsoversigt, diverse årgange