

Fig. 1.



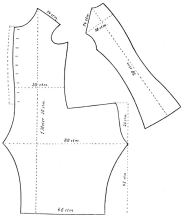
En dansk Reformdragt.



En svensk Reformdrägt.

# Mønstre.

Fig. 1.



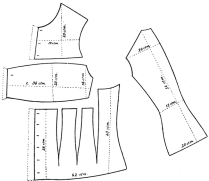
Mønster til en Chemise.  
(Alle Mønstre ere med Indsyning.)

Fig. 2.



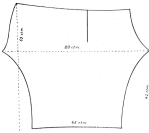
Mønster til Bækraven paa et Reform-Livstykke.

Fig. 3.



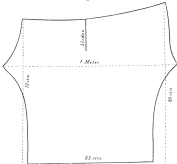
Mønster til et svensk Underliv.

Fig. 4.



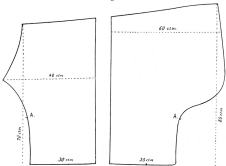
Mønster til et Par forkerkede Benklæder.

Fig. 5.



Monster til et lukket delt Skjort.

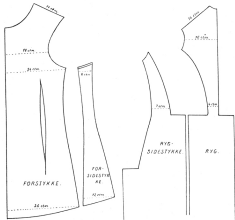
Fig. 6.



Monster til et åbent delt Skjort.

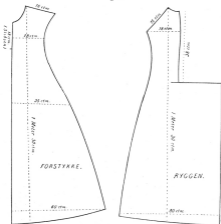
(det ses kun sammen i Børene til Mærket A.)

Fig. 7.



Mønstre til den paa Fig. 1 afbildede danske Reformdragt.

Fig. 8.



Monster til Overklædningen paa den svenske Reformdragt, der er afbildet paa Fig. II.

Fig. 9.



Monster til et Spidsbælte.